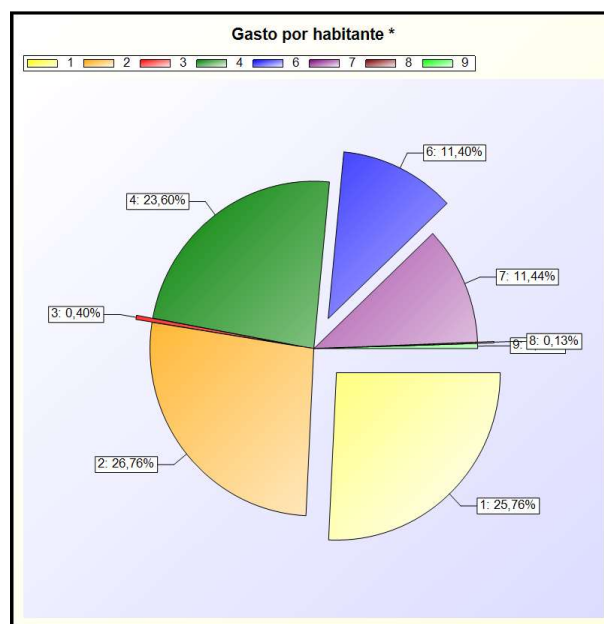
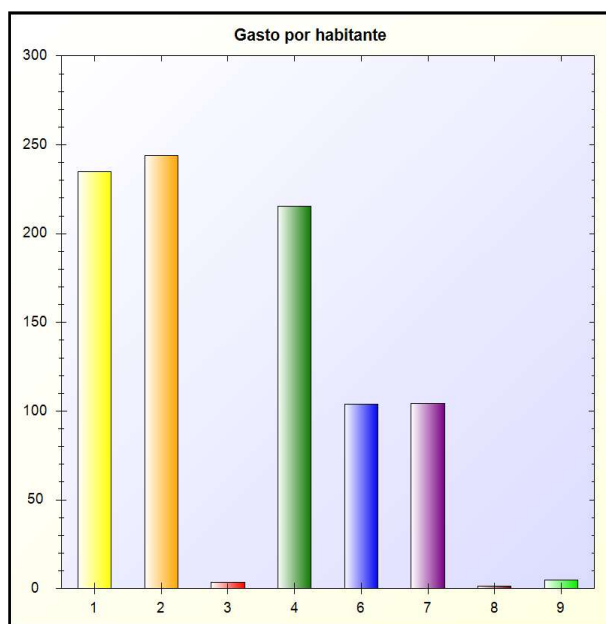


A) GASTO POR HABITANTE

GASTO POR HABITANTE: Para las entidades territoriales y sus organismos autónomos, este índice distribuye la totalidad del gasto presupuestario realizado en el ejercicio entre los habitantes de la entidad

FÓRMULA: Obligaciones reconocidas netas / Número de habitantes

Capítulo	Obligaciones Netas	Habitantes	Gasto por Habitante
1 - GASTOS DE PERSONAL.	36.679.465,56	156.112	234,96 €
2 - GASTOS CORRIENTES EN BIENES Y SERVICIOS	38.100.242,53	156.112	244,06 €
3 - GASTOS FINANCIEROS	569.656,42	156.112	3,65 €
4 - TRANSFERENCIAS CORRIENTES	33.604.947,67	156.112	215,26 €
6 - INVERSIONES REALES	16.230.064,38	156.112	103,96 €
7 - TRANSFERENCIAS DE CAPITAL	16.291.426,75	156.112	104,36 €
8 - ACTIVOS FINANCIEROS	185.900,00	156.112	1,19 €
9 - PASIVOS FINANCIEROS	716.929,28	156.112	4,59 €
TOTAL	142.378.632,59	156.112	912,03 €



* -> Aporte relativo de cada detalle al valor total del indicador

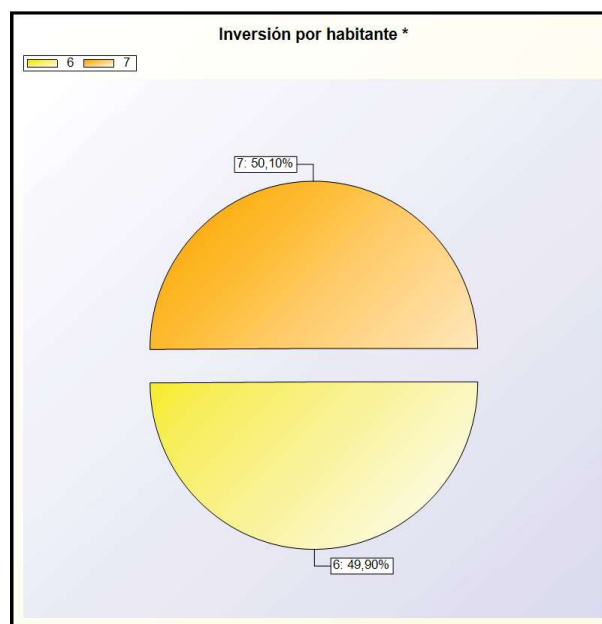
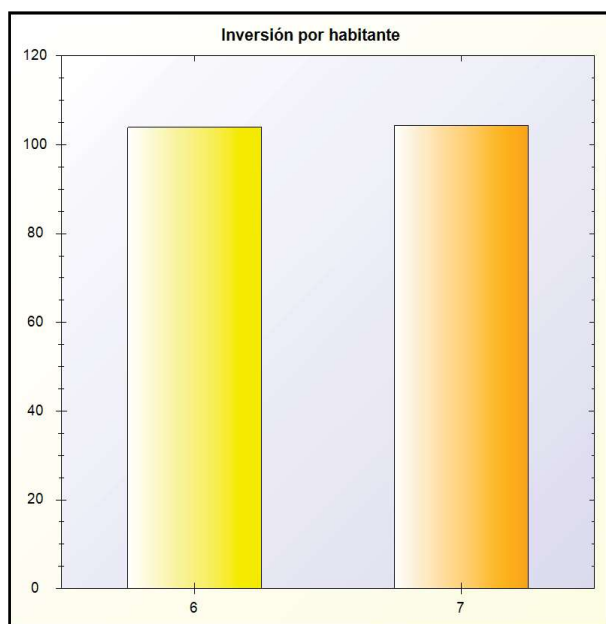


P) INVERSIÓN POR HABITANTE

INVERSIÓN POR HABITANTE: Para las entidades territoriales y sus organismos autónomos, este índice distribuye la totalidad del gasto presupuestario por operaciones de capital realizado en el ejercicio entre el número de habitantes de la entidad

FÓRMULA: Obligaciones reconocidas netas (Capítulos 6 y 7) / Número de habitantes

Capítulo	Obligaciones Netas	Habitantes	Gasto por Habitante
6 - INVERSIONES REALES	16.230.064,38	156.112	103,96 €
7 - TRANSFERENCIAS DE CAPITAL	16.291.426,75	156.112	104,36 €
TOTAL	32.521.491,13	156.112	208,32 €



* -> Aporte relativo de cada detalle al valor total del indicador



V) SUPERÁVIT (O DÉFICIT) POR HABITANTE

SUPERÁVIT (O DÉFICIT) POR HABITANTE en las entidades territoriales y sus organismos autónomos

FÓRMULA: Resultado presupuestario ajustado / Número de habitantes

Resultado Presupuestario Ajustado	Habitantes	Superávit
38.456.631,90	156112	246,34 €

